



Telstar *LyoAlfa 10/15*

Liofilizador de Laboratorio



Telstar LyoAlfa 10/15 *Liofilizador de Laboratorio*

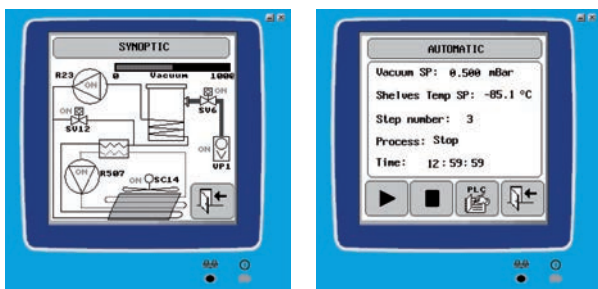
La solución óptima para laboratorios

Con más de 45 años de experiencia, **Telstar** presenta el nuevo equipo **LyoAlfa 10/15**, diseñado específicamente para los departamentos de investigación que requieran grandes capacidades de liofilización.

Este equipo de laboratorio ha sido concebido especialmente para los centros de investigación y desarrollo en industrias, universidades, hospitales e institutos científicos. El equipo ha sido construido según las directrices de las normas GLP para cumplir con los requisitos más exigentes de los estándares internacionales.

El **LyoAlfa 10/15** incorpora prestaciones de control únicas y de alto nivel, así como excelentes características técnicas.

Ejemplo de pantallas del controlador del LyoAlfa 10/15



Principales características

- Unidad compacta tipo consola sobre ruedas para facilitar su instalación.
- Control del equipo mediante sistema PLC: permite control automático de la presión y programación de la temperatura de las bandejas.
- Pantalla táctil que muestra los parámetros de operación y los mensajes de alarma, proporcionando una selección de parámetros muy amplia e útil.
- El software de monitorización Lyologger para conectar la unidad a un PC está disponible como opcional: la unidad estándar incluye el puerto RS232.
- La unidad permite actuación en modo completamente automático o semi-automático e incluye las rutinas de encendido y apagado automáticos.
- Conexión de drenaje montada en un lateral.
- Control de presión: control de vacío automático para una liofilización más rápida y resultados reproducibles.
- Válvula de aislamiento entre cámara y condensador, que permite realizar el test de punto final de liofilización mediante el control de incremento de presión en la cámara.
- Condensador vertical fabricado en AISI 316L con una capacidad total de hasta 22 kg.
- Función automática de descongelación. El diseño del condensador permite una descongelación fácil y rápida, así como congelación del producto.
- Dos opciones de temperatura de condensador: -55°C y -85°C.
- Amplio rango de opciones y accesorios para adaptarse a cada aplicación.

Código	Modelo
--------	--------

37583	LyoAlfa Plus 10 -55
50224	LyoAlfa Plus 10 -85
37585	LyoAlfa Plus 15 -55
39204	LyoAlfa Plus 15 -85

Dimensiones (mm)



Datos Técnicos

Características	Unidad	LyoAlfa Plus 10		LyoAlfa Plus 15	
		LyoAlfa 10 -55	LyoAlfa 10 -85	LyoAlfa 15 -55	LyoAlfa 15 -85
Capacidad del condensador	kg	17	17	22	22
Temperatura final del condensador*	°C	-55	-85	-55	-85
Número de compresores	-	1	2	1	2
Peso de la unidad base	kg	170	200	190	220
Potencia total	kW	2,8	3,4	3,2	4,3

* Para una temperatura ambiente menor o igual a +21°C.

Accesorios

Ref.	Accesorios	Descripción
34019	Cámara con válvula de aislamiento	CÁMARA Cámara acrílica cilíndrica con 4 bandejas calefactables (para material a granel). Incluye una placa superior adicional para garantizar el equilibrio térmico del conjunto. También incluye una válvula de aislamiento entre la cámara y el condensador.
34019 + 34072	Cámara con dispositivo de cerrado al vacío y válvula de aislamiento	Cámara acrílica cilíndrica con dispositivo de cerrado al vacío y 4 bandejas calefactables (para viales). Incluye una placa superior adicional para garantizar el equilibrio térmico del conjunto. También incluye una válvula de aislamiento entre la cámara y el condensador.
32893	Manifold de 12 tomas	MANIFOLD Manifold de 12 tomas que incluye 12 válvulas de goma (para frascos y matraces con conexión CN29/32).
7917	Manifold de 40 tomas	Manifold de 40 tomas para tubos de 13 mm de Ø.
66626	Adaptador para manifolds	Adaptador para conectar manifolds.
65117	Software LyoLogger	Software que permite conectar el equipo a un PC para visualizar gráficos y almacenar datos.

Datos Técnicos Accesorios

Accesorios	Unidad	Dimensiones
CÁMARA		
Dimensiones cámara con válvula de aislamiento	mm	Ø 400 x 480
Dimensiones cámara con dispositivo de cerrado al vacío y válvula de aislamiento	mm	Ø 400 x 645
Bandeja de producto	mm	Ø 300
Distancia entre las bandejas	mm	70
Superficie total de carga	cm ²	2825
MANIFOLD		
Secado en frascos o matraces con conexión CN 29/32	unidades	12/24
Secado en tubos de 13 mm de Ø	unidades	40/80



Cámara



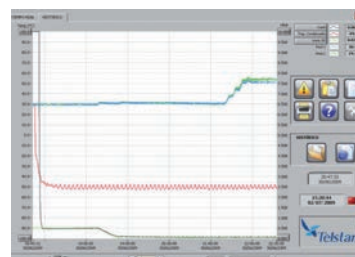
Cámara con dispositivo de cerrado al vacío



Manifold de 40 tomas



Manifold de 12 tomas con adaptador



Pantalla del software LyoLogger

Check for the nearest Telstar office at
<https://www.telstar.com/international/>

Headquarters

Av. Font i Sagué, 55 T +34 937 361 600
 08227 Terrassa (Spain) F +34 937 861 380

www.telstar.com
sales.laboratory@telstar.com



ISO 9001: Certified Company

BR-LYOALFA-Es-0521

Telstar se reserva el derecho de cambiar especificaciones por mejoras técnicas sin previo aviso