



DISEÑADO PARA EL  
TRABAJO DE RUTINA Y  
PREPARADO PARA  
LO **INESPERADO.**

Waters

THE SCIENCE OF WHAT'S POSSIBLE.™

# Detector SQ 2

## **Detección de masas fácil y versátil.**

Con las exigencias analíticas siempre cambiantes del laboratorio moderno y las crecientes necesidades de obtener más información de sus muestras, los métodos tradicionales de detección cromatográfica pueden resultar a veces insuficientes.

La detección de masas goza de amplio reconocimiento como un método fiable para extraer información más significativa de sus muestras, pero aún se considera a veces como una técnica que requiere un usuario experto.

El detector SQ 2 de Waters® es fácil de usar, cubre el más amplio intervalo de masas, escanea con más rapidez y tiene más opciones de ionización. La compatibilidad con la más amplia gama de plataformas cromatográficas y la aplicación de la filosofía de diseño Engineered Simplicity™ de Waters garantizan que todo analista pueda generar uniformemente datos de la más alta calidad con una formación mínima.

**El detector SQ 2 es una solución económica con mucha información que todos pueden usar en el laboratorio.**



Sistema  
ACQUITY SQD 2  
con el detector  
SQ 2.

## FÁCIL DE USAR

### Engineered Simplicity

- Garantiza el máximo rendimiento del sistema con un esfuerzo mínimo de configuración, análisis de muestras e interpretación de datos, respaldados por un excelente servicio técnico para garantizar su éxito continuado.

## ROBUSTO Y FIABLE

### Robustez demostrada

- Diseñado para cubrir sus necesidades de análisis consistentes de alta calidad, con el máximo tiempo de actividad.

## VERSÁTIL

### Amplia compatibilidad cromatográfica

- Diseñado para ser la pareja perfecta de:
  - Sistemas ACQUITY UPLC® y UPC<sup>2™</sup>
  - HPLC y GC
  - SFC y HPLC preparativa

### Análisis directo

- La sonda para análisis de sólidos atmosféricos (ASAP) permite el análisis rápido y directo de una amplia gama de muestras sólidas y líquidas sin cromatografía y con una preparación mínima de las muestras.

### Arquitectura con fuente de ionización universal

- La gama más extensa de capacidades de interfaz para abarcar el intervalo más amplio de aplicaciones.

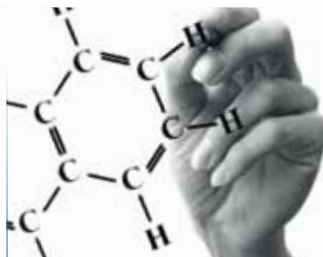
INTELLI**START**<sup>™</sup>

## Simplifique la puesta en marcha sin esfuerzo.

IntelliStart<sup>™</sup> simplifica la configuración del sistema con una interfaz fácil de usar que automatiza las tareas de rutina y reduce la carga de las operaciones complicadas. Esta tecnología significa que no tendrá que ser un experto en MS, permitiendo que cualquier persona genere de forma rápida y fiable datos de MS reproducibles de la más alta calidad.



comprobaciones automatizadas de la resolución y la calibración de la MS



configuración sencilla de experimentos diversos



comprobación automatizada del sistema LC/MS



monitorización automatizada del sistema



Con el sistema ACQUITY® SQD 2 y el software OpenLynx™ Open Access, la confirmación de la masa es más fácil y rápida que nunca.

Con el intervalo de masas de 3000  $m/z$  disponible en el detector SQ 2, la confirmación de la masa de moléculas grandes se facilita más que nunca, lo que le permite ver picos de masa más altos y le ofrece más confianza en las asignaciones de masa.

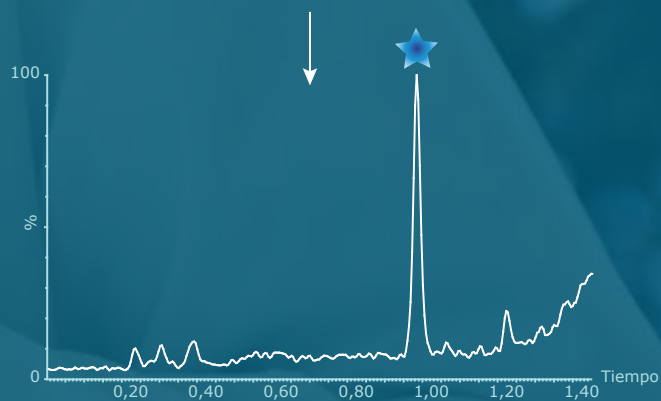
## Confirmación de la masa sin esfuerzo



Muestra bruta.

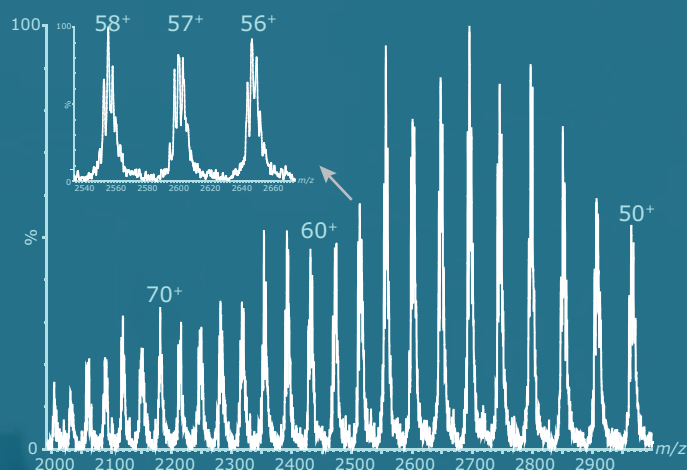


Análisis de LC/MS automatizado.



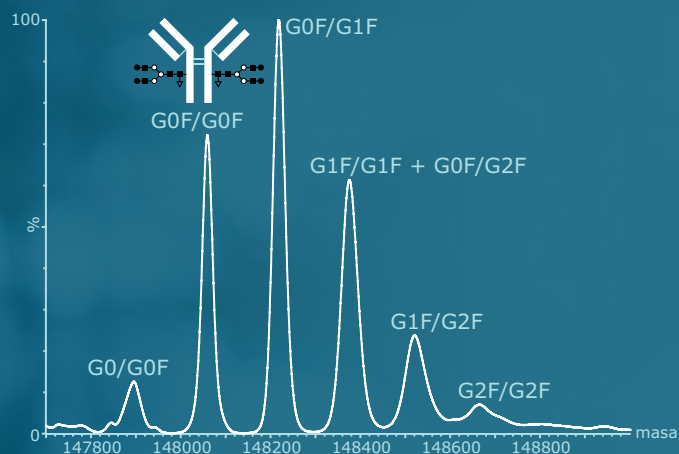
Confirmación de las masas esperadas e información acerca de otros componentes.

## Confirmación de masa fiable para moléculas grandes



Datos originales obtenidos hasta 3000  $m/z$ .

La desconvolución de los datos muestra la masa del anticuerpo intacto.

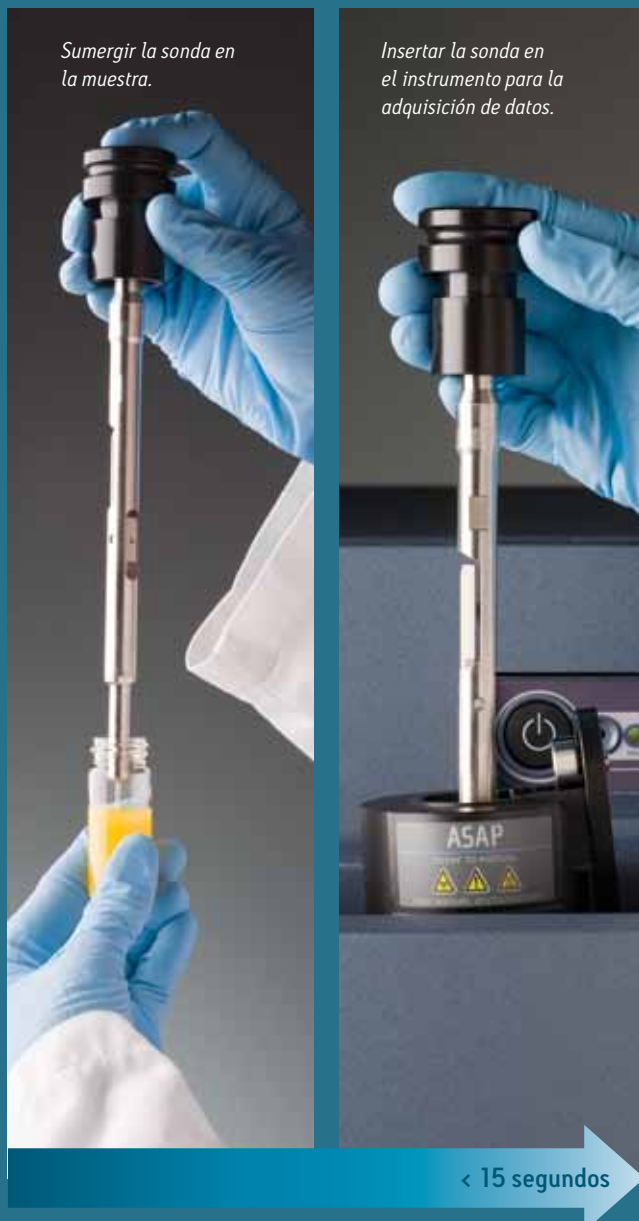


El intervalo de masas ampliado del detector SQ 2 permite la confirmación de la masa y la obtención del perfil de glúcidos de productos bioterapéuticos grandes como los anticuerpos monoclonales (mAbs, ~148kD).

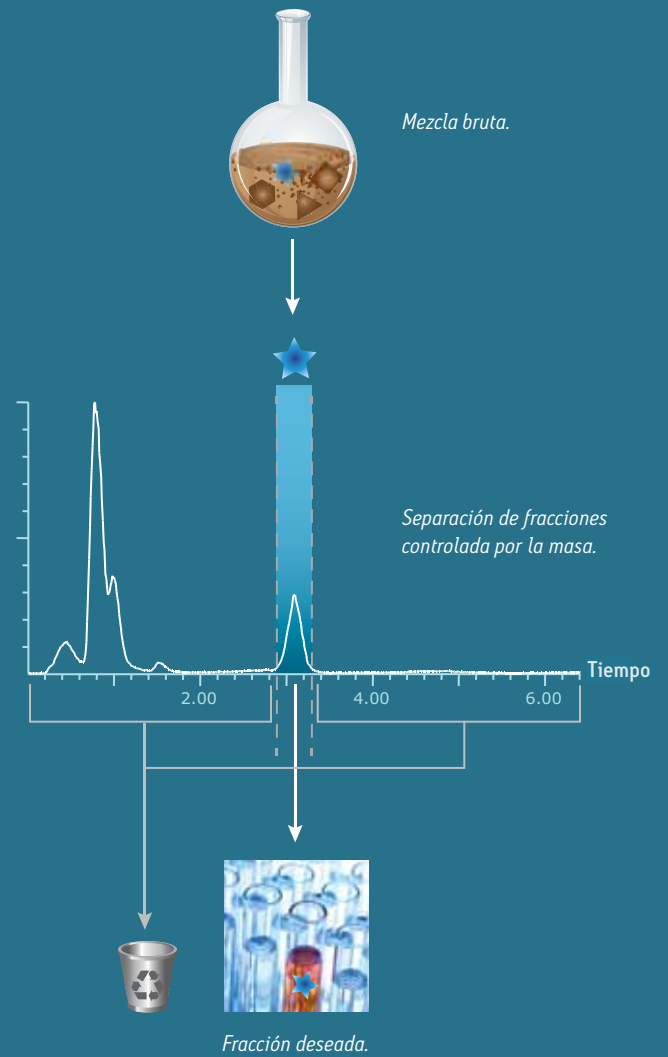
Cuando hay que cribar rápidamente compuestos/ingredientes clave o comprobar la uniformidad y la composición de las materias primas entrantes, el detector SQ 2 con la sonda ASAP puede ser útil. Sin necesidad de cromatografía y con escasa o nula preparación de la muestra, se puede ir desde la muestra a los resultados en menos de un minuto.

Emplear el detector SQ 2 como parte de un sistema AutoPurification de Waters le ofrece el modo más exacto de recoger las fracciones más puras posibles. Compatible con sistemas de HPLC y de SFC, la purificación controlada por la masa puede configurarse incluso con el software Open Access de OpenLynx para lograr la máxima facilidad de uso.

## Cribado rápido y económico con mínima preparación de la muestra



## Purificación sencilla y exacta



# Versatilidad

## Sistema ACQUITY UPLC I-Class

Lo máximo en tecnología de separaciones cromatográficas.



## Sistema ACQUITY UPLC H-Class

Excepcional rendimiento cromatográfico con la flexibilidad de un sistema de gestión de eluyentes cuaternario.



## Sistema ACQUITY UPC<sup>2</sup>

La tecnología UltraPerformance Convergence Chromatography™ permite la separación sistemática de compuestos menos fáciles de analizar por LC y GC, incluso moléculas que tienen una amplia gama de polaridades.



## Purificación

Soluciones versátiles de HPLC y SFC, capaces de purificar microgramos o kilogramos de material.

# sin límites

Cuando necesita opciones y el tiempo es crítico,  
las fuentes de ionización son rápidamente  
intercambiables y están listas para usar en minutos.

*ESI: ionización por electrospray*

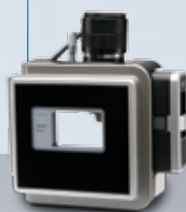
*APCI: ionización química a presión atmosférica*

*ESCI®: ESI y APci doble*



*APPI: fotoionización a presión atmosférica*

*APCI: ionización química a presión atmosférica*



*APGC: cromatografía de gases a presión atmosférica*



*TRIZAIC UPLC®*



*nanoFlow™ ESI*



*ASAP: sonda para análisis de sólidos atmosféricos*



*También compatible con las tecnologías de fuente de ionización DESI (Prosalia), DART (IonSense) y LDTD (Phytronix).*

## Diversidad de opciones en una sola plataforma.

La arquitectura con fuente de ionización universal ofrece total flexibilidad y versatilidad para potenciar al máximo las opciones experimentales, lo que permite LC/MS, SFC/MS, GC/MS, UPC<sup>2</sup>/MS y análisis directo de muestras en una sola plataforma. Estas posibilidades le permiten extraer la máxima cantidad de datos de la más amplia gama de compuestos, cualesquiera que sean sus necesidades de separación.

La compatibilidad con las plataformas Xevo® y SYNAPT® G2 garantiza que la inversión en fuentes de ionización especializadas pueda utilizarse en toda la gama de sistemas de espectrometría de masas de Waters, logrando el máximo aprovechamiento de los recursos del laboratorio y evitando la necesidad de invertir en distintas versiones de la misma tecnología.

Así, tanto si su actividad se centra en el sector farmacéutico, biofarmacéutico, alimentario, medioambiental o de análisis químico, el detector SQ 2 es la vía más fácil para lograr una detección de masas fiable y versátil.

**Detector SQ 2 de Waters: diseñado para el trabajo de rutina, preparado para lo inesperado.**

**OFICINAS COMERCIALES:**

Austria 43 1 877 18 07

Australia 61 2 9933 1777

Bélgica y Luxemburgo 32 2 726 1000

Brasil 55 11 4134 3788

Canadá 1 800 252 4752

China 86 21 6156 2666

República Checa 420 2 617 11384

Dinamarca 45 46 59 8080

Finlandia 358 9 5659 6288

Francia 33 1 30 48 72 00

Alemania 49 6196 400 600

Hong Kong 852 2964 1800

Hungría 36 1 350 5086

India 91 80 2837 1900

Irlanda 353 1 448 1500

Italia 39 02 265 0983

Japón 81 3 3471 7191

Corea 82 2 6300 4800

México 52 55 52 00 1860

Países Bajos 31 76 508 7200

Noruega 47 6 384 6050

Polonia 48 22 101 5900

Puerto Rico 1 787 747 8445

Rusia/CEI 7 495 727 4490 / 290 9737

Singapur 65 6593 7100

España 34 93 600 9300

Suecia 46 8 555 115 00

Suiza 41 56 676 7000

Taiwán 886 2 2501 9928

Reino Unido 44 208 238 6100

Estados Unidos 1 800 252 4752

[www.waters.com/sqdetector2](http://www.waters.com/sqdetector2)

**Waters Corporation**

34 Maple Street

Milford, MA 01757 EE. UU.

Tel.: 508 478 2000

Fax: 508 872 1990

[www.waters.com](http://www.waters.com)

# Waters

**THE SCIENCE OF WHAT'S POSSIBLE.™**

Waters, ACQUITY, UPLC, ESCi, TRIZAIC UPLC, Xevo y SYNAPT son marcas registradas de Waters Corporation. Engineered Simplicity, ACQUITY UPC<sup>2</sup>, UPC<sup>2</sup>, UltraPerformance Convergence Chromatography, nanoFlow, OpenLynx, IntelliStart, eCord, Empower, MassLynx y The Science of What's Possible son marcas comerciales de Waters Corporation. Todas las demás marcas comerciales pertenecen a sus respectivos propietarios.

©2012 Waters Corporation. Impreso en EE. UU.

Mayo de 2012 720004059ES LB-CP

