

# El idioma universal del laboratorio



**Waters**  
THE SCIENCE OF WHAT'S POSSIBLE.™



# No hay sustituto para la calidad de los datos

## AHORRE TIEMPO, AUTOMATICE TAREAS Y ELIMINE LA VULNERABILIDAD DE LOS DATOS

**El sistema de datos cromatográficos (CDS) Empower™ le permite conseguir resultados de máxima calidad en su laboratorio.**

**Empower se ha diseñado de forma intencionada para ayudar a resolver los retos cromatográficos, normativos y de conexión en red más exigentes mediante un conjunto de funciones flexibles, que se pueden ampliar para satisfacer los cambios en las necesidades de negocio, de calidad y de laboratorio.**

Empower ayuda a que todo el laboratorio funcione mejor, con las capacidades más avanzadas del sector en adquisición, gestión, procesamiento, análisis y generación de informes de datos. Empower puede ampliarse fácilmente desde una única estación de trabajo hasta una red para toda la empresa, y permite trabajar desde la mesa del laboratorio, entre varios centros e, incluso, remotamente con opciones in situ o en la nube. Gracias a esto, Empower le proporciona un entorno en el que sus registros son trazables, de modo que siempre tendrá un control total del activo más importante de todos: sus datos.



El alcance de Empower se extiende a más de 500 000 usuarios en todo el mundo en más de 5000 redes. Empower se mejora continuamente con funcionalidades flexibles, automatizadas y fáciles de usar que son el resultado de escuchar a cientos de miles de científicos de todo el mundo.



En los últimos 25 años, las empresas han confiado sus datos de laboratorio al sistema de datos cromatográficos Empower™ de Waters. Ya sea implementado in situ o en la nube, Empower es el verdadero modelo de referencia de los software para cromatografía (CDS), ya que define los estándares para los laboratorios de todo el mundo.

**Empower para potenciar su calidad. Empower para potenciar su empresa. Empower para potenciar su laboratorio.**

Empower es el primer CDS que le proporciona un conjunto completo de herramientas regulatorias para el cumplimiento normativo y ha sido, desde el principio, el socio de confianza para este fin.

# Empower para potenciar su calidad

## CUMPLIMIENTO NORMATIVO DE LAS REGULACIONES Y LOS REQUISITOS A NIVEL DE CALIDAD

La capacidad de disponer de registros electrónicos (según el título 21 de la norma CFR parte 11, el anexo 11, la norma ISO 17025, la PIC/S y la OMS) y de firmas electrónicas compatibles necesarias para cumplir con los requisitos de calidad se eleva a un nivel completamente nuevo, con la integridad de datos, seguridad avanzada y registros de cambios para auditoría (Audit Trail) incluidos en Empower.

- **Controles técnicos:** El acceso controlado a los datos le permite mantener el cumplimiento normativo en cualquier sector y le ayuda a solucionar las vulnerabilidades de los datos de forma proactiva.
- **Vulnerabilidad de los datos:** Desde la virtualización hasta la implementación en la nube, la asistencia de Empower está presente para garantizar la redundancia del sistema, el archivado y la recuperación en caso de desastres en el nivel que necesita con el fin de corregir cualquier vulnerabilidad de datos.
- **Métodos e impurezas:** Gracias a Method Validation Manager y a los cálculos de impurezas integrados puede mantener los métodos bajo control y asegurarse de que funcionen como está previsto.
- **Servicios de asistencia:** Para garantizar que el software funcione como se espera, que esté validado para el uso previsto y que los usuarios se formen en función del perfil sin añadir una carga adicional para la organización, recurra a la red global de expertos de Waters.

## AUMENTE LA CONFIANZA EN SUS RESULTADOS

Los errores de integración, transcripción y cálculo implican invertir demasiado tiempo en preocuparse por los datos y verificarlos. La inteligencia integrada en Empower permite obtener la respuesta correcta más rápidamente, para así tomar decisiones de calidad para su organización.

- **Robustez en la integración de picos:** La integración automatizada y fiable de los picos con ApexTrack™, con detección efectiva de picos poco resueltos o de bajo nivel en líneas base con mucho ruido o con pendiente, no solo le permite procesar los datos rápidamente, sino también reducir al mínimo la necesidad de intervención manual.
- **Cálculos integrados y personalizados:** Genere resultados sumamente exactos al eliminar los errores de transcripción relacionados con los cálculos: sin necesidad de hojas de cálculo externas ni macros complicadas.

## SIMPLIFIQUE LA PREPARACIÓN PARA AUDITORÍAS Y MEJORE EL TIEMPO DE RESPUESTA DURANTE ESTAS

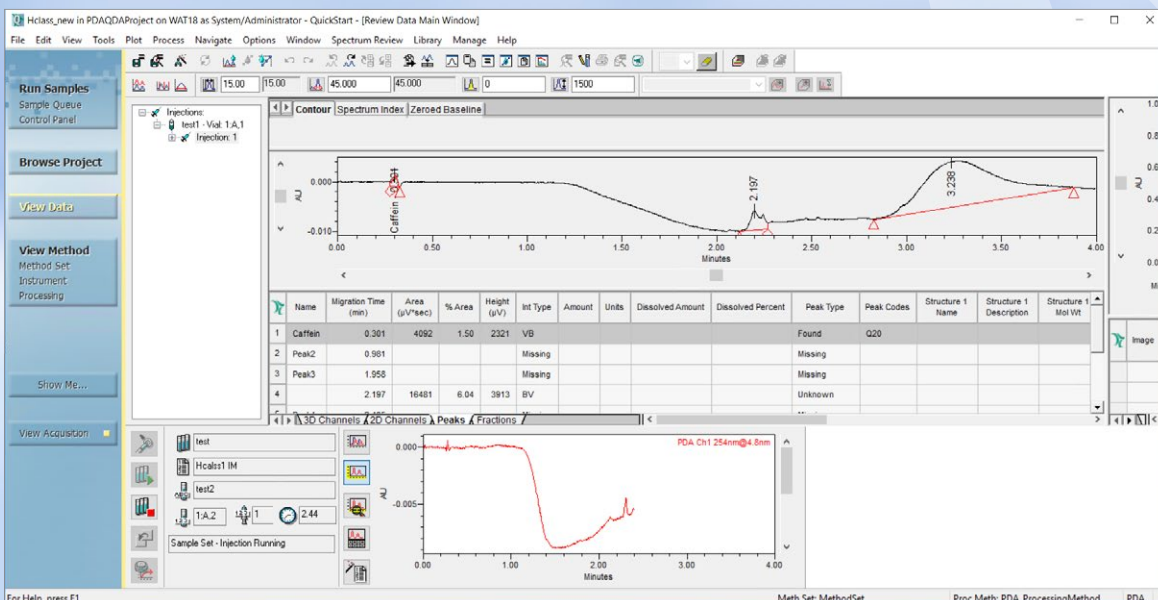
Reduzca el tiempo y el esfuerzo necesarios para confirmar la trazabilidad de los datos, y consiga tener una visión global con respecto a estos, gracias a la capacidad de Empower de vincular todo lo que necesita saber en relación con la generación de resultados.

- **Historial completo de métodos y resultados:** Los registros de cambios para auditoría integrados proporcionan automáticamente un historial completo de todas las entradas y cambios realizados en los datos, incluidas las marcas de fecha y hora, y la persona que realizó el cambio para cada resultado que se genera.
- **Vea información vinculada con los resultados:** Identifique rápidamente los métodos, los cambios, los comentarios y los datos originales vinculados con los resultados con herramientas como Result Audit Viewer (Visor de resultados para auditoría) de Empower.
- **Localice información crítica:** Encuentre fácilmente información relacionada con sus datos mediante filtros de búsqueda simples cuando lo necesite.
- **Aproveche la información sobre los datos:** Identifique, investigue y reduzca los riesgos asociados a las necesidades de formación, los posibles problemas con los métodos y la información sobre el flujo de trabajo de los datos con las soluciones analíticas de laboratorio de Empower, que le permiten estar preparado para las inspecciones de forma continua.



Manténgase actualizado en cualquier lugar y momento con las interfaces de Empower para dispositivos móviles.

## En cuanto a la calidad de los datos, no se conforme con menos.



La interfaz de usuario QuickStart de Empower es una consola de una sola ventana que simplifica todos los pasos de su flujo de trabajo.

# Empower es el primer CDS global implementado en la nube y diseñado para crecer con su empresa.

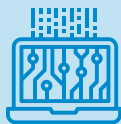
## VERSATILIDAD

Aproveche al máximo su inversión con la capacidad de Empower de adaptarse a lo largo y a lo ancho de sus necesidades informáticas, empresariales, de calidad y de laboratorio.



### ARMONICE SU LABORATORIO

El control pleno de los instrumentos de varios proveedores y el soporte de datos es fundamental para las operaciones del laboratorio, así que aproveche todas las ventajas integradas y automatizadas de Empower para conseguirlo.



### INFRAESTRUCTURA DIVERSA

Adáptese a las necesidades informáticas y de infraestructura con las opciones in situ, virtuales y en la nube de Empower.



### ESCALABLE SEGÚN LAS NECESIDADES

Proteja su inversión con un CDS del tamaño adecuado para su organización, que pueda crecer y adaptarse a las últimas tecnologías, sin importar que sea un solo sistema, un grupo de trabajo, una empresa, o una empresa de alcance mundial.



### MONITORE SUS PARÁMETROS

Saque el mayor provecho a los recursos y acelere el retorno de la inversión de forma proactiva para poder tomar decisiones informadas sobre la empresa gracias a la visualización en una sola página de los parámetros clave para todo su entorno Empower.



## PROTECCIÓN DE DATOS Y DISPONIBILIDAD

Proteja sus datos para que sean duraderos durante su vida útil con la seguridad intencionada que le proporciona Empower.

- **Migración de datos:** Empower garantiza que los datos estén siempre disponibles a medida que migra a nuevas versiones de software, de modo que no es necesario mantener versiones antiguas para poder acceder a los datos.
- **Infraestructura compatible:** Proteja su activo más valioso con funcionalidades de redundancia del sistema, archivado, continuidad operativa y recuperación en caso de desastres adaptadas al nivel que necesita mediante Empower.
- **Proteja la propiedad intelectual:** Asegure su investigación y la validez de sus datos con registros fiables y protegidos con las garantías de la integridad de datos.



## IMPLEMENTACIÓN Y ASISTENCIA


Optimice el entorno sin causar interrupciones recurriendo a los expertos más destacados del mundo en implementación, validación, formación, formación y asesoramiento sobre CDS para empresas que tenemos en Waters.

- **Reduzca costes:** Aproveche al máximo la implementación en la nube para armonizar y reducir los PNT, reducir el número de servidores y simplificar el mantenimiento.
- **Implementación más rápida:** Consiga una implementación más sencilla utilizando herramientas como las instalaciones impulsadas silenciosas y remotas, y potenciando los productos de virtualización y la oferta de aplicaciones.
- **Minimice las interrupciones y el riesgo:** Asegúrese de que el software funcione según lo esperado, que esté validado para el uso previsto y que los usuarios cuenten con la formación especializada para su función.
- **Optimice su organización:** Recorra a expertos en formación y asesoramiento para reducir el tiempo necesario para obtener beneficios y acelerar el retorno de la inversión.



## MÁS DE 700 INSTRUMENTOS COMPATIBLES, 16 MARCAS Y CRECIENDO...

Desde los sistemas y tecnologías de cromatografía más innovadores de Waters, incluida la espectrometría de masas, hasta Agilent Technologies, Beckman Coulter, CTC Analytics, DANI Instruments, Hitachi High-Technologies, PerkinElmer, Protein Simple, Shimadzu, Thermo Scientific/Dionex y mucho más.



**Sus innovaciones no  
permanecen estáticas:  
su CDS tampoco  
debería.**

# Empower para potenciar su laboratorio con un CDS creado para simplificar su forma de trabajo.



## FACILIDAD DE USO

Armonice sus tareas en Empower para simplificar la forma de trabajar y reduzca el tiempo que pasa haciendo clics.

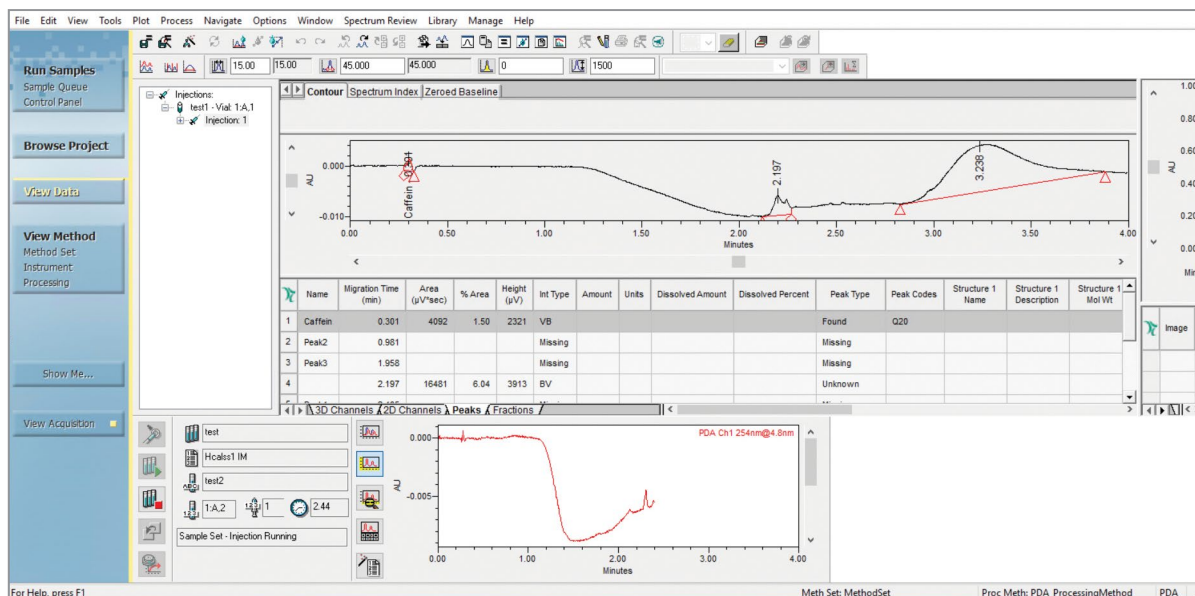
- **Interfaces simplificadas y configurables:** Seleccione una interfaz en función de las necesidades, incluida una interfaz QuickStart de una sola página, para acceder fácilmente a las herramientas adecuadas para el flujo de trabajo de su laboratorio.
- **Asistentes:** Los asistentes de un solo clic le guían por todos los elementos de rutina, desde la adquisición hasta el procesamiento, para que pueda poner en marcha y finalizar el trabajo rápidamente.
- **Flujo de trabajo continuo y sin interrupciones:** Utilice las funciones integradas y automáticas de Empower y su conjunto completo de funcionalidades, para que no tenga que transferir datos entre aplicaciones, interrumpir los flujos de trabajo para transferir datos a hojas de cálculo u otros paquetes de software, y esperar las comprobaciones antes de continuar y cumplir con sus plazos.



## MEJORE LA EFICACIA

Reduzca los cuellos de botella en el flujo de trabajo y aumente el rendimiento, haciendo uso de Empower para maximizar la productividad y mejorar la adquisición, el procesamiento, la revisión y la gestión de los datos.

- **Acceso más fácil a la información:** Encuentre la información correcta justo cuando la necesite con un simple clic utilizando las capacidades de clasificación y los filtros de búsqueda inherentes.
- **Mejore las comunicaciones:** Tenga acceso siempre a los métodos, datos y cálculos más recientes, así como a su historial, para compartir métodos y datos de forma mejorada.
- **Identifique los cuellos de botella:** Saque el mayor provecho a los análisis para estudiar los patrones de uso y de flujo de trabajo a fin de determinar cómo optimizar la eficiencia.
- **Aumente la velocidad de las respuestas:** Aproveche la inteligencia de las funciones automatizadas de Empower para realizar revisiones por excepción, de modo que pueda avanzar más rápido hasta el siguiente paso.

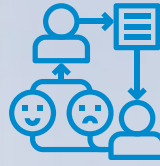


Como ejemplo de la cobertura tecnológica que ofrece Empower, el software puede controlar instrumentos de MS y adquirir y procesar datos de MS. La información de los espectros adquiridos en distintos modos de detección puede verse simultáneamente. Esto permite que los investigadores realicen fácilmente análisis complejos con una formación mínima, aumentando la productividad del laboratorio.

**Empower** está diseñado para reducir las pérdidas y la variabilidad asociados al flujo de trabajo cromatográfico.

Más de 500 000 usuarios no pueden estar equivocados.  
¿Está listo para hablar el idioma universal del laboratorio?





### CONTROLE LOS COSTES

Reduzca las pérdidas y la variabilidad en el flujo de trabajo, y perfeccione los procesos en Empower para así reducir los costes de proyecto y hacer más con el personal que tiene.

- **Aplicación única para el flujo de trabajo:** Reduzca los costes de mantener varias aplicaciones para sus datos cromatográficos con un único software que le proporciona el conjunto completo de funciones necesarias para adaptarse a su laboratorio; desde adquisición hasta procesamiento de datos, cálculos integrados y personalizados, informes personalizados, análisis del laboratorio, integridad de datos, disolución, GPC/SEC, CE, idoneidad del sistema, validación de métodos y gestión de datos avanzada.
- **Inteligencia integrada:** Realice el seguimiento de sus datos con confianza y gestiónelos sin que se vean afectados, mediante la base de datos relacional integrada incluida en Empower Personal, Workgroup o Enterprise. Sin costes adicionales u ocultos.
- **Tiempo empleado en no generar resultados:** Elimine la necesidad de tener formación en diferentes paquetes de software y el tiempo dedicado en buscar la trazabilidad hasta las condiciones originales del método de instrumento mediante una única solución de software.
- **Aplicación única para el control:** Reduzca al mínimo la formación necesaria gracias a la UNIFICACIÓN del software que controla los sistemas de HPLC y GC existentes.

**Empower para potenciar su calidad.**

**Empower para potenciar su empresa.**

**Empower para potenciar su laboratorio.**

## WATERS GLOBAL SERVICES

### Proporcionamos servicios y soporte con reconocimiento a nivel mundial

Las ofertas de servicio y soporte de Waters se adaptan para optimizar la productividad del laboratorio a la vez que se tienen en cuenta las necesidades reales a nivel de presupuesto. Nuestra oferta le ayuda a mantener el máximo rendimiento del sistema, reducir al máximo el tiempo de inactividad, superar los retos de aplicaciones científicas y cumplir con los estrictos requisitos de cumplimiento normativo. Como su proveedor de servicio y soporte, estamos comprometidos con el éxito de su laboratorio y su empresa.

El soporte de calidad y los servicios de consulta de Waters garantizan su éxito en cualquier lugar del mundo que se encuentre su laboratorio.



Waters ha ganado el premio ACE cada año desde 2001 por ser los mejores en su categoría en lo que se refiere a conocimientos técnicos, resolución de problemas y soporte a procesos.

Para ponerse en contacto con la oficina de ventas local, visite [waters.com/contact](http://waters.com/contact)



Waters Corporation  
34 Maple Street  
Milford, MA 01757 EE. UU.  
Tel.: 1 508 478 2000  
Fax: 1 508 872 1990  
[www.waters.com](http://www.waters.com)

[www.waters.com/empower](http://www.waters.com/empower)

# Waters

THE SCIENCE OF WHAT'S POSSIBLE.™

Waters, The Science of What's Possible, Empower y ApexTrack son marcas comerciales de Waters Corporation. Todas las demás marcas comerciales pertenecen a sus respectivos propietarios.

©2020 Waters Corporation. Creado en EE. UU. Mayo de 2020 720001257ES LM-PDF